

# SOLVING

## 체육관 공연장 반도체 공장용 Air Bearing System



접이식 좌석  
이동용 장비

공연장용 Air Bearing System은 강당의 의자, 다량의 좌석 운반용 장비의 운반 그리고 접이식 좌석의 원거리 이동에 적합한 장비입니다.

윤기있는 바닥, 비닐계통의 바닥 그리고 체육관 바닥과 같은 곳에 적합하게 설계되었습니다.

예를들면 회전하는 무대나 수직으로 움직이는 무대의 틈이 있는 환경에서도 문제없이 사용이 가능합니다.

전기를 사용합니다.

외부의 공기 공급용 Compressor가 필요치 않습니다.

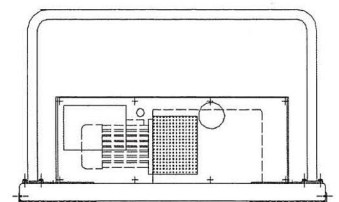
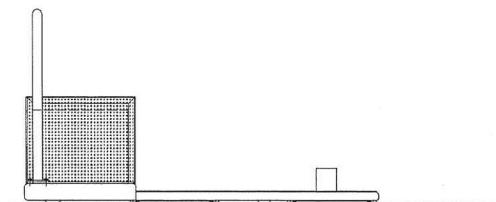
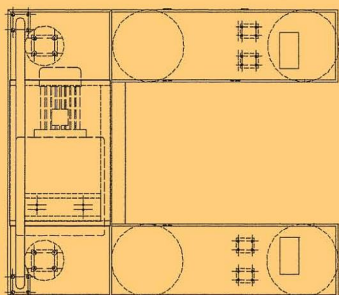
제품 내부에 물체 운반에 필요한 공기를 공급 할 수 있는 저압의 Compressor가 있기 때문에 전기만 있으면 사용이 가능합니다.



틈새와 턱을 넘을 수 있습니다.

하중이 실린 환경에서도 15mm 이상의 틈새와 10mm 이상의 턱을 넘어 다니며 사용이 가능합니다.

본 제품은 미세구멍 구조로 되어있어 틈새와 턱이 있는 불완전한 바닥조건에서도 최소한의 공기가 손실되도록 설계되어 운전에 필요한 일정 수준의 공기를 항상 유지시켜 줍니다. 따라서 초기의 반도체 공정에서 장비의 이동시에도 적합합니다.



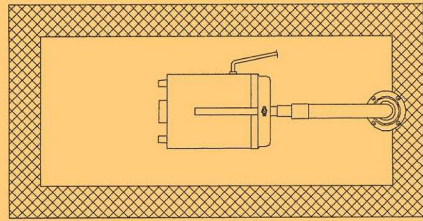
# SOLVING

Korea Agent : Sameee Corporation

Tel: +82(0)31-494-1691 Fax: +82(0)31-492-1690 E-mail: avnc@avnc.co.kr www.avnc.co.kr

# 선택 사항

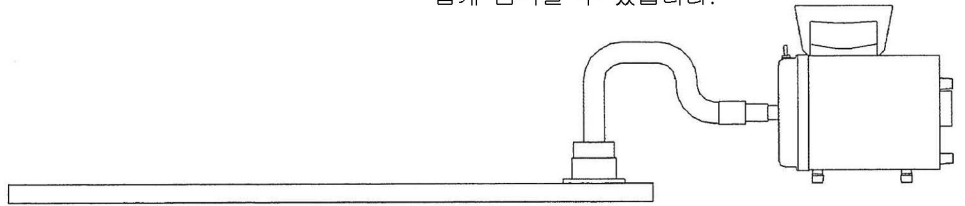
## Air Bearing + Blower 일체형



좌석 등의 운반장치에 250kg에서 400kg의 운반능력이 있는 TB400 모델을 영구히 장착할 수 있습니다.

각각의 TB400dms 가장 이상적인 1마력의 Blower인 AB400과 함께 사용하며 무게중심이 일정치 않은 조건에서도 보정이 가능합니다. 좌석운반 장비를 위해서는 최소 3대 이상의 TB400+AB400을 사용하여야 하며, 이렇게 만든 좌석운반 장비는 2000kg 정도의 하중도 2명의 인원이면 가볍게 이동이 가능합니다.

Blower는 단상이지만 일반적으로 내압전선을 통한 3상 전원을 연결하여 사용합니다. 리모트 스위치를 사용하여 20에서 30mm 정도를 띄워 준비가 되면 바닥에는 공기층이 형성되어 쉽게 움직일 수 있습니다.



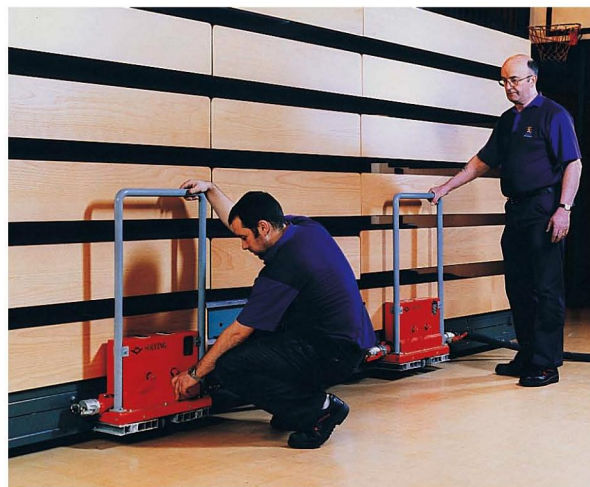
## U-Shape System



두개가 한조를 이루며, 각각의 U-Shape는 4개에서 6개 정도의 Air Bearing이 Blower와 함께 장착되어 있습니다. 3톤에서 6톤 정도의 운반능력을 가집니다.

삼상의 전원을 각각의 U-Shape에 연결하고 한 조 이상을 이동식 좌석시스템의 하부에 설치합니다. 그리고 스위치를 켜면 Air Bearing이 바닥에서 떠오르며 운반을 쉽게 만듭니다. 4명의 인원이면 6톤 이상을 쉽게 이동할 수 있습니다.

## Air Beam System



가벼운 혹은 견고한 운반물에는 한 쌍의 Beam System 또는 Plank System을 사용하며, 이때 각각의 Beam과 Plank에는 2개의 Air Bearing이 장착되어 있습니다. 운반물의 하부에 설치하며 삼상의 전원을 사용하는 이동식 Blower와 함께 사용합니다. Blower를 작동하면 Air Bearing이 운반물과 함께 떠올라 이동을 쉽게 합니다.



### 가능한 규격 :

일체형 TB400은 920mm x 470mm 한 가지 규격만 가능합니다.

Air Beam과 U-Shape는 어떠한 종류의 이동식 좌석 시스템에도 가능하며, 주문자가 요구하는 형태도 가능합니다.

당사의 Air Bearing System은 어떠한 운반물에도 적합하며, 당사의 엔지니어는 자료와 설계기준 등 어떠한 지원도 아끼지 않습니다.